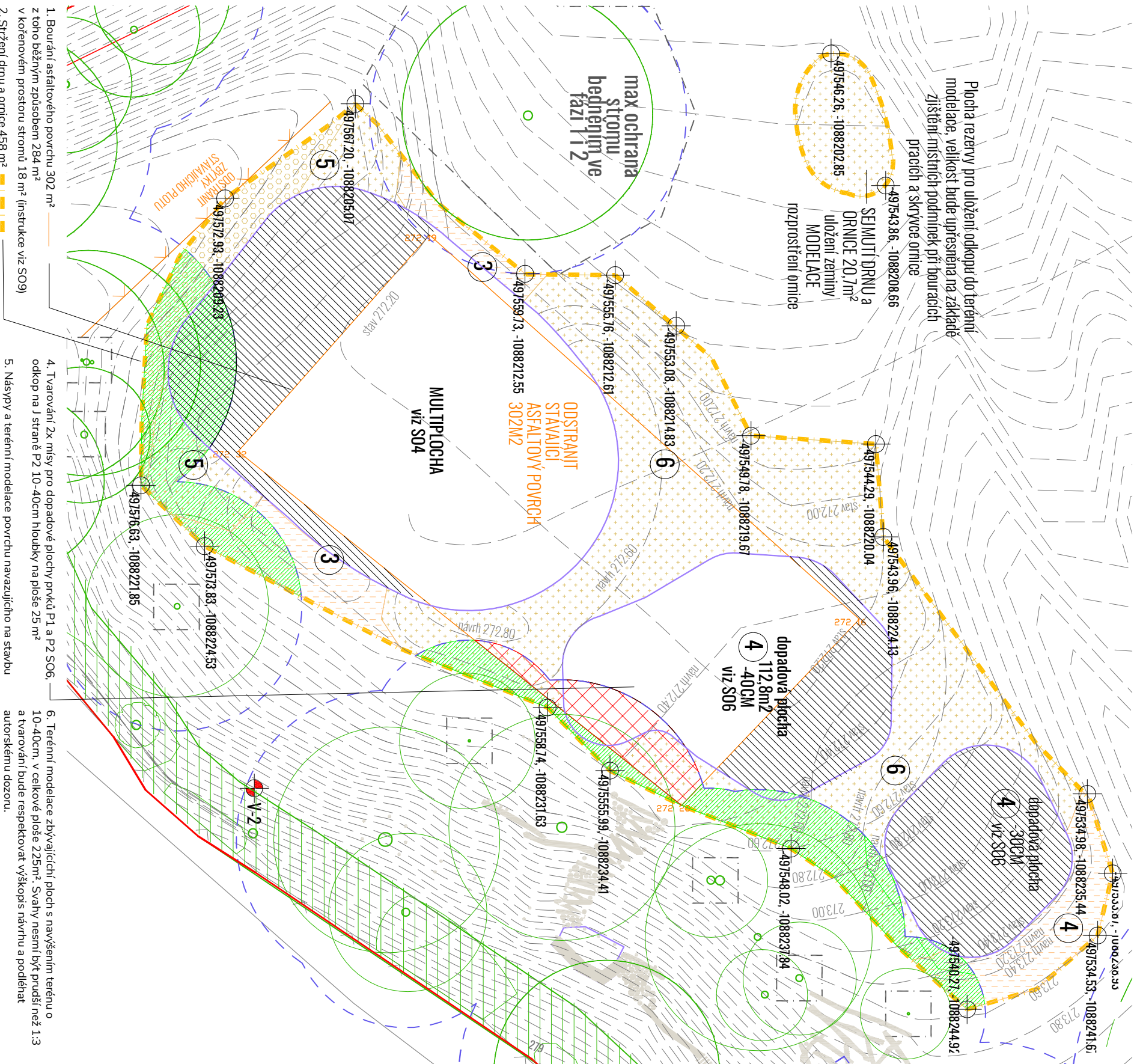
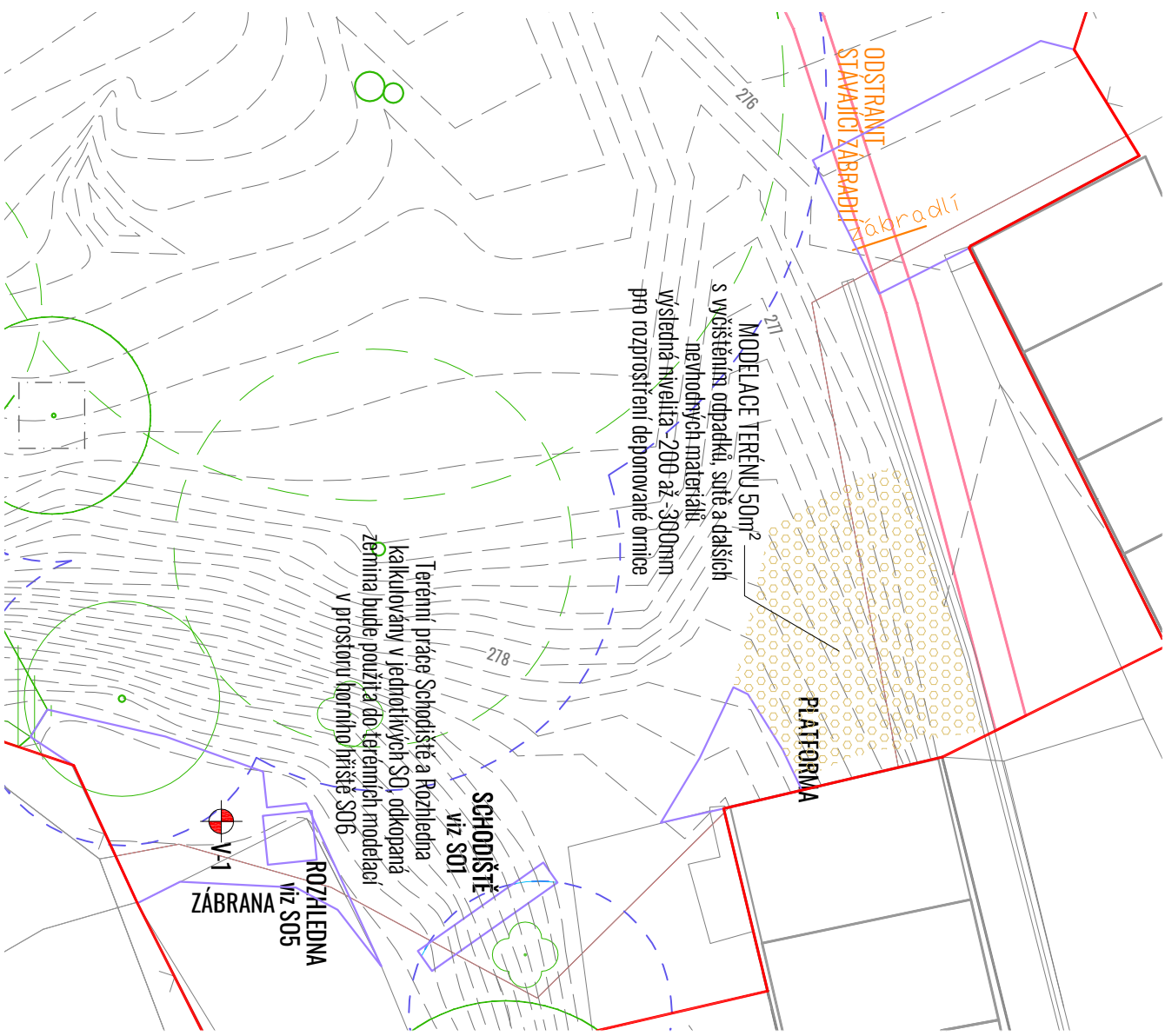



# SITUACE TERÉNNÍCH ÚPRAV - FÁZE 1 - OKOLÍ HORNÍHO HRŠTĚ A MULTIPLOCHY



# SITUACE TERÉNNÍCH ÚPRAV - FÁZE 1 - OKOLÍ GARÁŽÍ



1. Bourání a šatřitového povrchu 302 m<sup>2</sup>  
z toho běžným způsobem 284 m<sup>2</sup>  
v kořenovém prostoru stromů 18 m<sup>2</sup> (instrukce viz SO9)
2. Stržení dnu a ornice 458 m<sup>2</sup>   
z toho běžným způsobem 375 m<sup>2</sup>  
v kořenovém prostoru stromů 83 m<sup>2</sup> (instrukce viz SO9)
3. Vyčištění, výkopy a realizace stávby SO4, odkopy pro zřízení SO4 a vaskovacího objektu budou opětně zasypány v rámci SO4. Zobrazení terénní úpravy se týkají dalšího navázání na terén. Odkopy zejména v plynulému navázání terénu na boční strany
4. Tvorování 2x mísy pro dopadové plochy prků P1 a P2 SO6, odkop na j straně P2 10-40cm hloubky na ploše 25 m<sup>2</sup>
5. Náspý a terénní modelace povrchu navazujícího na stavbu SO4. V okolí SO4 vytvářet terén v nivěle -200 až -300 mm k plynulému navázání na betonovou skořepinu (přsná výška bude specifikována dle množství skrývované ornice), náspý bude hutřen po vstřevách, plynulé navázání ve křivkách na okolní terén. Kalkulače prací v okolí Multifunkční plochy součástí SO4.
6. Terénní modelace zbyvajících ploch s navýšením terénu o 10-40cm, v celkové ploše 2,25m<sup>2</sup>. Svaň nesmí být prusit než 1:3:3 a tvoravání bude respektovat výškopis návrhu a podléhat autorskému dozoru.
7. Rozproštění ornice ve vstřev 200-300 cm (bude specifikováno na základě podmínek v místě), jemné terénní modelace a plynulé navázání na okolní terén. V kořenovém prostoru stromů kromě indikovaných ploch pro terénní úpravy je možné navýšit terén o max 50cm s min. vzdáleností od kmenu stromu 50cm. Založení trávníku výševem součástí SO9.

- [illegible]

OBEDNATEL		Staváček, město Opava	
ZHOODVITĚ		Horní náměstí 65, 746 01 Opava	
STUPĚN		Město přátelské k dětem, z.s., Ve Strunách 1017/4, 160 00 Praha 6, Bubenec Iva Hejzlarová, Miriána Petřík, Ondřej Dvořák, Jiří Matyska	
ČÁST		Dokumentace pro provádění staveb Architektonicko-stavební řešení	
PROJEKTANT ČÁSTI		Iva Hejzlarová, Miriána Petřík, Ondřej Dvořák, Jiří Matyska	
VÝKRES		Situace terénních úprav - fáze	
FORMÁT		MĚŘÍTKO 1:200 ČÍSLO	
444		8/2024	
		D.1.b.3.	